

## ごあいさつ

私たち育援会の始まりは、発達障害を持つ親同士の出会いからでした。子どもと子育て期の方に、子どもの育ちの支援に関する事業を行なっています。子どもの豊かな成長を地域で支えあう社会と環境の実現に寄与する事を目的としています。

特定非営利活動法人 育援会  
理事長 山本 肇

## 法人グループ

### <関連法人平成30年現在の活動>

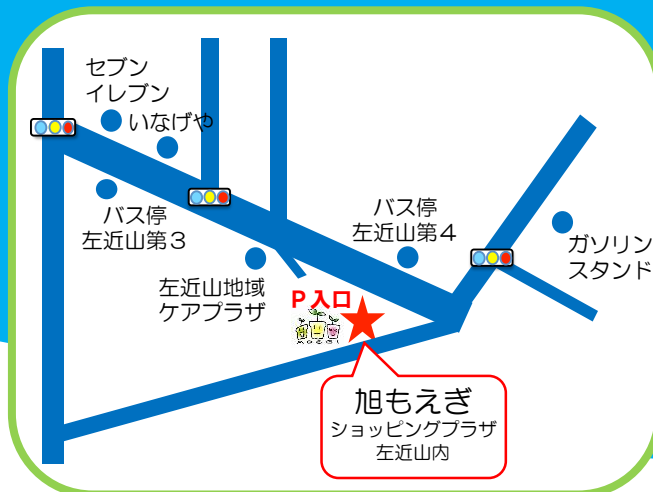
- 特定非営利活動法人 育援会  
保育園（認可園1園・小規模保育事業3園）  
放課後等デイサービス 2施設
- 特定非営利活動法人 障害福祉支援もえぎ  
放課後等デイサービス 9施設  
生活介護事業 1施設
- 株式会社 朝  
放課後等デイサービス 6施設
- 福祉教育アセスメントセンター株式会社  
放課後等デイサービス 2施設
- 障害福祉エクシオ株式会社  
放課後等デイサービス 1施設

特定非営利活動法人 育援会 本社  
〒240-0001  
神奈川県横溝土保土ヶ谷区川辺町6-3  
西方ビル新館41号室  
TEL:045-624-8855  
FAX:045-624-8897  
<http://www.fukushimoegi.com/>  
アクセス：横浜駅東口から徒歩約2分

## 交通アクセス

【電車・バスにて】  
相鉄線二俣川駅下車  
相鉄バス東戸塚行又は左近山方面行きに乗り  
左近山第4バス停下車  
陸橋を渡り左近山ショッピングプラザにお入り  
ください（バス停より徒歩約1分）

【お車にて】  
ショッピングプラザ左近山お客様駐車場をご利用  
ください。



### お問い合わせ先

## 放課後等デイサービス 旭もえぎ

施設長 川合 美樹

〒241-0831  
横浜市旭区左近山1186-6左近山団地7-11-105  
TEL045-465-4912 FAX045-465-4913  
Mail: asahi\_moegi@yahoo.co.jp

## 放課後等デイサービス

# 旭もえぎ

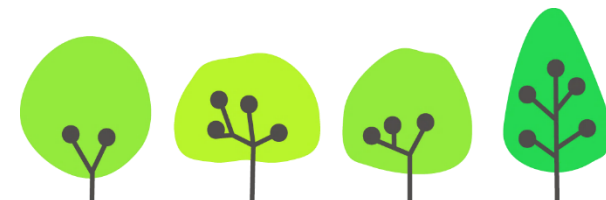
お子さまひとりひとりと向き合い  
将来を見据えた最適な療育を提供します。

ご見学・体験受付中

お気軽にお問い合わせください。



特定非営利活動法人 育援会



## 旭もえぎってどんなところ？

木のぬくもりいっぱいのエントランス入ると広々とした活動スペースが。のんびりとリラックス出来る図書スペースや集中して学習に取り組める環境も整えています。



## どんな活動をしているの？

旭もえぎの療育プログラムは多種多様です。工作、調理、ルール遊び、作業学習など、お子さま一人一人のレベルに合わせた様々なプログラムに日々取り組んでいます。また土曜日や学校長期休暇中は積極的に外出し、沢山の発見や経験を積んでいます。多くの仲間と共に過ごす時間はご家庭だけではなかなか味わえない楽しい思い出になることでしょう。



お気軽に見学にお越しください



## 1日のスケジュール

～学校終了後の放課後の活動例～

- 13時頃から 下校時刻に学校へ送迎車でお迎え
- 14時30分 もえぎ到着  
荷物の片づけ、手洗い、検温、学習  
(宿題又は個々のレベルに合わせたプリント)
- 15時 おやつ
- 15時30分 活動プログラム (公園、スポーツ、工作など)
- 16時45分 帰りの会
- 17時 ご自宅までの送迎車出発



見通しを立てて活動出来るように絵カードを使いスケジュールを示しています。



## ご利用案内

【開所日】月曜日～土曜日 (日祝、年末年始除く)  
※平日 学校終了時～17時又は18時  
※土曜日、春夏冬休み 10時～16時

【定員】10名/日

【対象】横浜市旭区及び周辺区在住の小中高校に就学している障がいのある児童で放課後等サービスの支給決定を受けられる方。

【送迎】旭もえぎの送迎車が学校又はご自宅までお迎えに行きます。

【利用料金】放課後等サービス事業の法定利用料に準じ計算した額をご負担いただきます。

(例) 年間世帯所得890万以下の場合、月額上限4,600円をご負担いただきます。  
※活動内容により実費でのご負担金がございます。(外出時の際の入場料、買い物学習時の実費など。その都度お手紙で事前にお知らせいたします)

## ご利用開始までの流れ

放課後等サービスのご利用には「障害児通所受給者証 (以下、受給者証)」が必要です。

- ① お子さまも一緒に利用面談を行い、利用希望日数を相談の上決定します
- ② 区役所へ受給者証発行の申請を行っていただきます。
- ③ 申請後約10日程で受給者証がご自宅に届きます。
- ④ 旭もえぎへご連絡いただき契約手続きの日程を決定します。
- ⑤ 旭もえぎで契約手続き
- ⑥ ご利用開始



※ご不明な点がございましたらお気軽にお問い合わせください